

Leica Application Suite

Interaktive Messung

Living up to Life

Den Erwartungen von LAS gerecht werden!

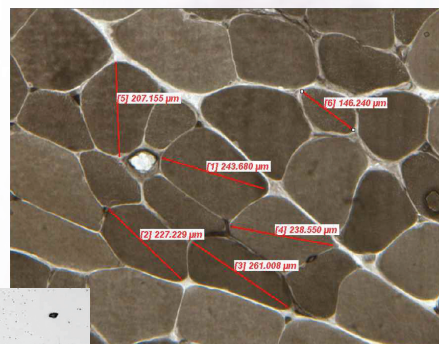
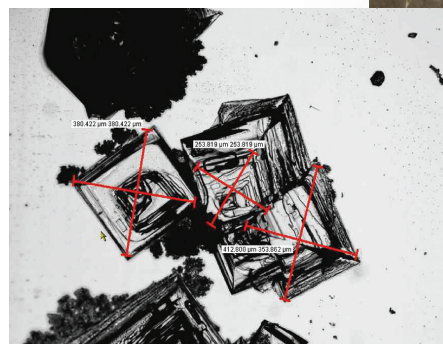
Interaktive Messungen

Das Modul Interactive Measurement der Leica Application Suite wurde zur Vereinfachung manueller Aufgaben entworfen, die bei der Ableitung der kalibrierten Messparameter wie Länge, Fläche, Umfang, Durchmesser und Winkel anfallen. Bei der Bestimmung eines interessanten Gegenstandes ist es einfach, bedeutende Bereiche festzulegen und darauf ausgefeilte Messungen durchzuführen. Die Farbe und die Liniendicke der Messbestimmungen können sogar eingestellt werden, um einen völligen Kontrast zum unterliegenden Bild zu schaffen oder können damit verschmolzen werden, um einen ständigen Datensatz zu bilden.

Außerdem kann jede Messung mit einer Folgenummer, einem Parameternamen, einem Wert und einem schriftlichen Kommentar gekennzeichnet werden. Mit dem interaktiven Messmodul können Gegenstände individuell gezählt und einer gekennzeichneten Klasse zugeordnet werden, der zu Kennungszwecken eine besondere Farbe zugeordnet werden kann. Darüber hinaus können die Gegenstände, die aus vielfachen Fragmenten bestehen, zusammengelegt werden, damit die Gesamtfläche der Gruppe abgeleitet wird. Alle während der Messungen definierten Konfigurationen können ebenfalls gespeichert und für die passende Wiederholung wieder aufgerufen werden.

Weitere Vorteile:

- Komplette in die Mikroskop- und Digitalkamerasteuerung integriert.
- Die Messungen können auf individuelle Bilder angewandt werden oder auf zahlreichen Bildern angehäuft werden, um die Statistik-Trends zu bestimmen.
- Live-Bilder können mit Kalibriermarkierungen angemerkt werden zur Bereitstellung eines schnellen und einfachen Anhaltspunktes für die Bildgröße.
- Gegenstandsbestimmungen können gespeichert und in einem Überlagerungsformat wieder aufgerufen werden, damit sie mühelos wieder angezeigt werden können.
- Eine intuitive Galerie zeigt erfasste Bilder an, die unverzüglich für die Messungen ausgewählt werden können.



Setup	Acquire	Bro
-------	---------	-----

Bevölkerungsstatistik!

Messoptionen

Das interaktive Messmodul bietet ein geordnetes Verfahren, um während der Konfiguration bis hin zu den aktuellen Messungen und nachfolgenden Analysen Parameter zu definieren. Die Messtypen sehen die Darstellung des Vektorabstands zwischen Punkten, die Bestimmung von Winkel, Breite und Höhe sowie die Berechnung der Flächen und der mittleren Intensität vor.

Das Messverfahren kann auf zwei Betriebsarten durchgeführt werden, entweder im Grundmodus oder im Anhäufungsmodus. Der Grundmodus wird meistens bei Messungen auf individuellen Bildern angewandt, während der Anhäufungsmodus bei Berechnungen verwendet wird, wenn diese bei Mehrfach-bildern angewandt werden zur Erzielung von statistischen Informationen.

Detailergebnisse

Zur Bereitstellung genauester Erkenntnisse bietet LAS Interactive Measurements verschiedene Optionen zur Überprüfung und Übertragung der Ergebnisse. Messergebnisse können tabellarisch angezeigt und einfach gespeichert, exportiert und in Microsoft Word und Excel ausgedruckt werden. Außerdem können die statistischen Messzahlen als Gesamtsumme, Mittelwert, wahrscheinlichster Wert, Medianwert, Standardabweichung, als maximale und minimale Werte und vieles mehr berechnet werden.

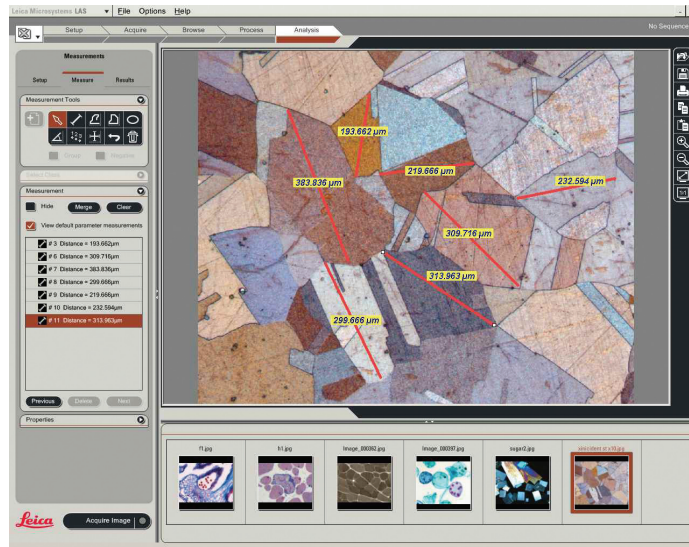
LAS läuft auf Windows PCs und bietet eine wirtschaftliche und einheitliche Umgebung, die mit der großen Palette der Leica-Mikroskope und FireWire-Digitalkameras von Leica kompatibel ist.



LAS Interaktive Messungen

LAS Interactive Measurement stellt eine besonders vielseitige Lösung dar, die mit vielen Probentypen von allen an Werkstoffkunde, Qualitätskontrolle, Gerichtsmedizin, Biowissenschaft, Arzneimittelkunde und an zahlreichen anderen Gebieten interessierten Benutzern eingesetzt werden kann. LAS Interactive Measurement kann für folgende Anwendungen eingesetzt werden:

- **Schichtdickenmessungen** - Querschnittsproben werden abgemessen zur Bestimmung der Beschichtungsdicke und der Hautdicke.
- **Messungen der abgetasteten Zellenfläche** - der Umfang einer Zelle wird bestimmt. In dem Bereich, in dem mehrere Zellen bestimmt wurden, kann die Durchschnittsfläche festgestellt werden. Alle Bestimmungen können gespeichert und für beliebige zukünftige Bearbeitungsanforderungen wieder aufgerufen werden.
- **Zähltool** - Die Anzahl der positiven und negativen Zellen kann in einem immunologischen, unentwickelten Flecken gezählt werden und den geeigneten Klassen zugeordnet werden. Die Zählungen können pro Klasse angehäuft werden und entsprechend gekennzeichnet werden.




Bestellnummer

12730072

Leica Application Suite-Modul Interactive Measurement

Detaillierte Informationen zum Produkt
und Kontaktadressen finden Sie unter:

 www.leica-microsystems.com/LAS

Leica
MICROSYSTEMS